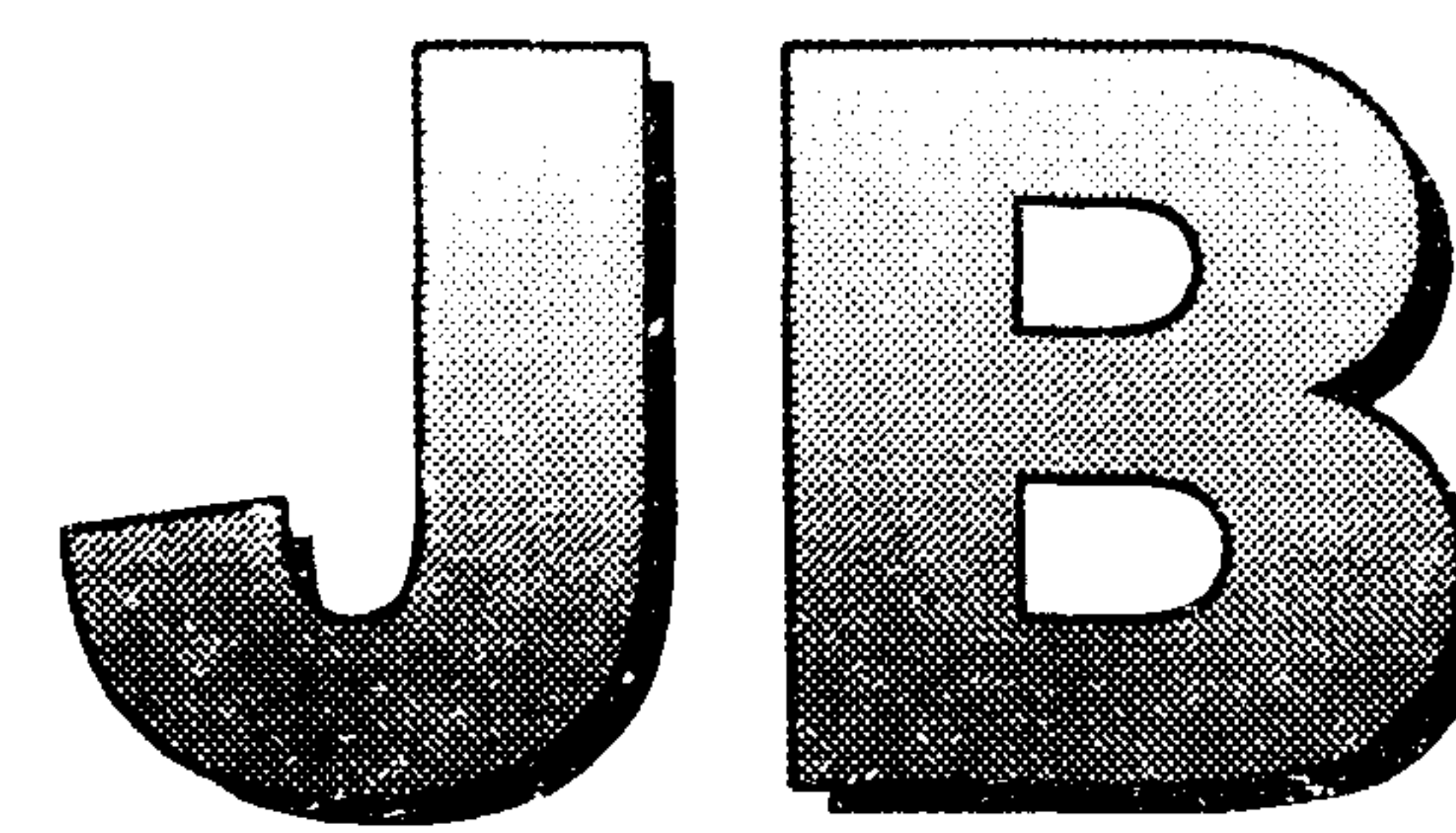


ICS 21.100.01

J 12

备案号: 20231—2007



中华人民共和国机械行业标准

JB/T 2561—2007

代替 JB/T 2561—1991

对开式二螺柱正滑动轴承座 型式与尺寸

Two-bolt sliding bearing clock driving into two halves
—Types and dimensions

2007-03-06 发布

2007-09-01 实施

中华人民共和国国家发展和改革委员会 发布

目 次

前言	III
1 范围	1
2 规范性引用文件	1
3 型式与尺寸	1
4 轴承座的选用	2
5 技术条件	3

前 言

本标准代替 JB/T 2561—1991 《对开式二螺柱正滑动轴承座 型式与尺寸》。

本标准与 JB/T 2561—1991 相比，主要变化如下：

——增加了标准的“前言”。

本标准由中国机械工业联合会提出。

本标准由机械工业冶金设备标准化技术委员会归口。

本标准主要起草单位：中国第二重型机械集团公司。

本标准主要起草人：赵光发。

本标准所代替标准的历次版本发布情况：

——JB 2561—1979，JB/T 2561—1991。

对开式二螺柱正滑动轴承座 型式与尺寸

1 范围

本标准规定了对开式二螺柱正滑动轴承座的型式与尺寸及选用要求。

本标准适用于承受径向负荷，工作环境温度 $-20^{\circ}\text{C} \sim +80^{\circ}\text{C}$ 的对开式二螺柱正滑动轴承座。

本标准适用于生产厂制造和用户选型。

2 规范性引用文件

下列文件中的条款通过本标准的引用而成为本标准的条款。凡是注日期的引用文件，其随后所有的修改单（不包括勘误的内容）或修订版均不适用于本标准，然而，鼓励根据准达成协议的各方研究是否可使用这些文件的最新版本。凡是不注日期的引用文件，其最新版本适用于本标准。

GB/T 6403.4 零件倒圆与倒角

JB/T 2564 滑动轴承座 技术条件

3 型式与尺寸

3.1 对开式二螺柱正滑动轴承座的型式与主要尺寸应符合图1和表1的规定。

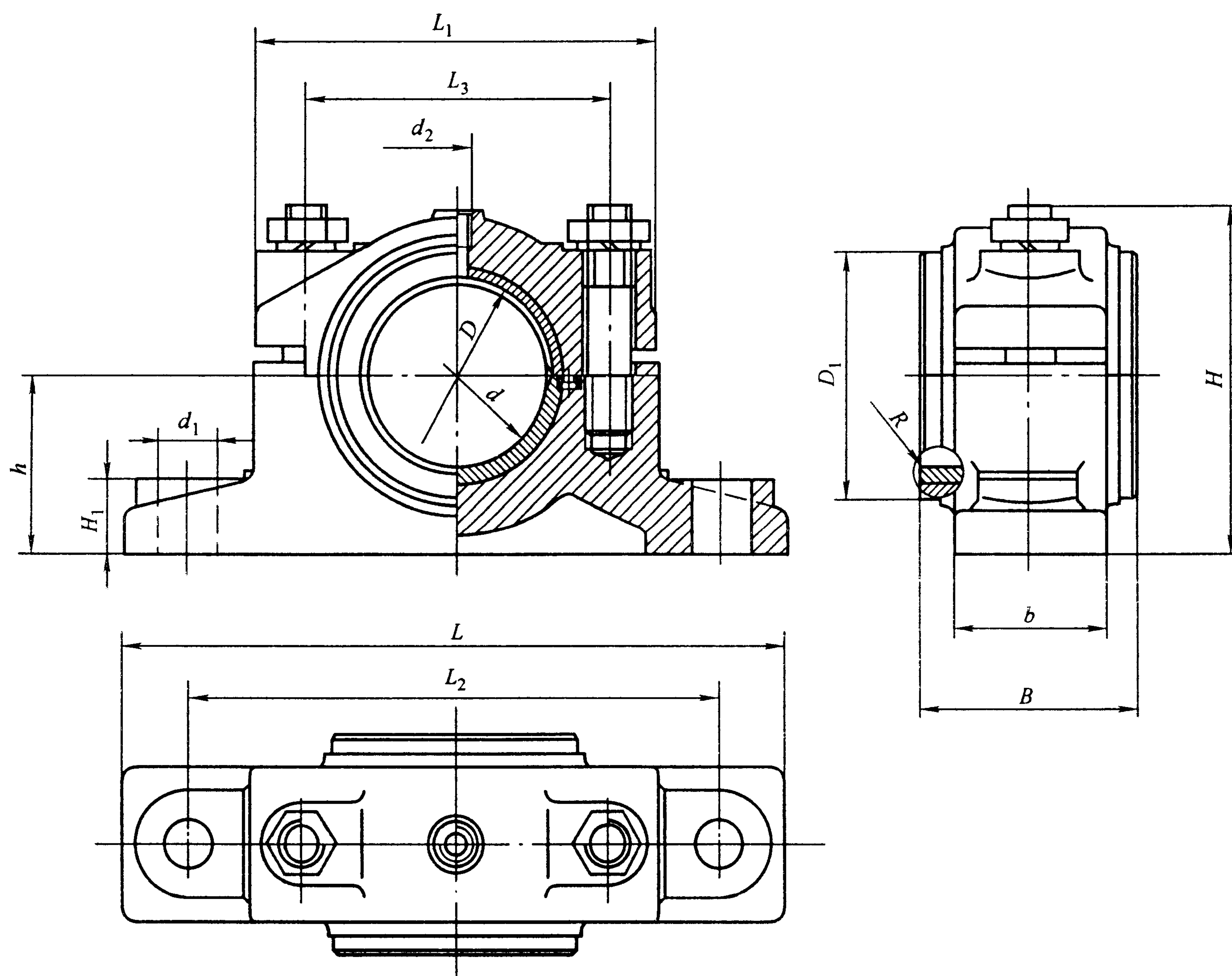


图 1

3.2 型号与标记:

3.2.1 型号说明:

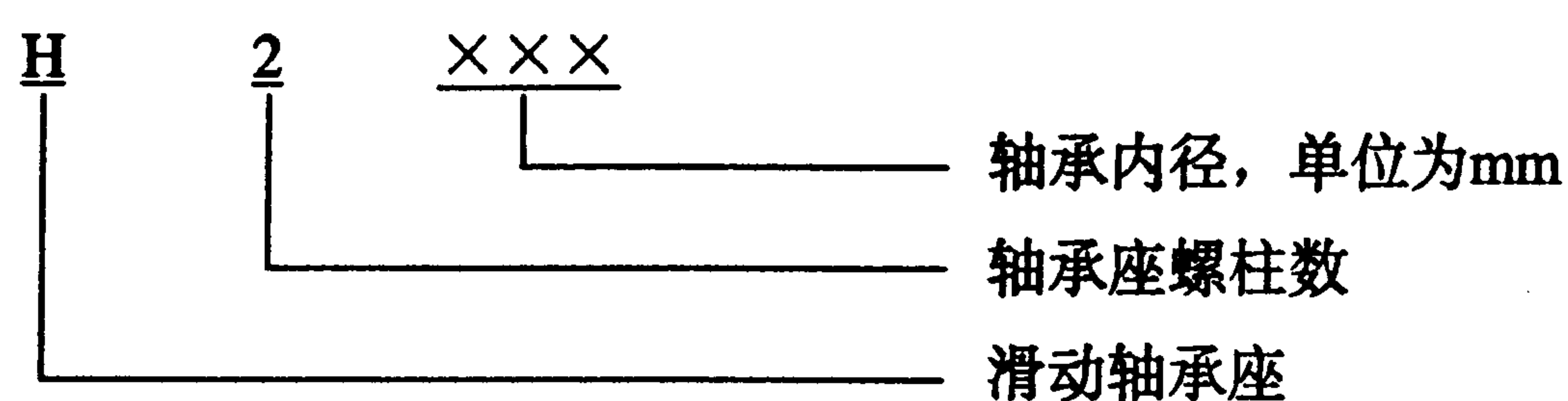


表 1

型号	$\frac{D}{H8}$	D	D_1	B	b	$\frac{H}{\approx}$	$\frac{h}{h12}$	H_1	L	L_1	L_2	L_3	d_1	d_2	R	质量 \approx kg
H2030	30	38	48	34	22	70	35	15	140	85	115	60	10	M10×1	1.5	0.8
H2035	35	45	55	45	28	87	42	18	165	100	135	75	12	M10×1	2.0	1.2
H2040	40	50	60	50	35	90	45	20	170	110	140	80	14.5	M10×1	2.0	1.8
H2045	45	55	65	55	40	100	50	20	175	110	145	85	14.5	M10×1	2.0	2.3
H2050	50	60	70	60	40	105	50	25	200	120	160	90	18.5	M10×1	2.0	2.9
H2060	60	70	80	70	50	125	60	25	240	140	190	100	24	M14×1.5	2.5	4.6
H2070	70	85	95	80	60	140	70	30	260	160	210	120	24	M14×1.5	2.5	7.0
H2080	80	95	110	95	70	160	80	35	290	180	240	140	28	M14×1.5	2.5	10.5
H2090	90	105	120	105	80	170	85	35	300	190	250	150	28	M14×1.5	3.0	12.5
H2100	100	115	130	115	90	185	90	40	340	210	280	160	35	M14×1.5	3.0	17.5
H2110	110	125	140	125	100	190	95	40	350	220	290	170	35	M14×1.5	3.0	19.5
H2120	120	135	150	140	110	205	105	45	370	240	310	190	35	M14×1.5	3.0	25.0
H2140	140	160	175	160	120	230	120	50	390	260	330	210	35	M14×1.5	4	33.5
H2160	160	180	200	180	140	250	130	50	410	280	350	230	35	M14×1.5	4	45.5

3.2.2 标记示例:

$d=50\text{mm}$ 的对开式二螺柱正滑动轴承座:

H2050 轴承座 JB/T 2561—2007

4 轴承座的选用

4.1 轴承允许通过轴肩承受不大的轴向负荷, 当轴肩直径不小于轴瓦肩部外径时, 允许承受的轴向负荷不大于最大径向负荷的30%。

4.2 轴承座的负荷方向应该在轴承垂直中心线左、右 35° 的范围内, 如图2所示, 图中阴影部分是允许承受径向负荷的范围。

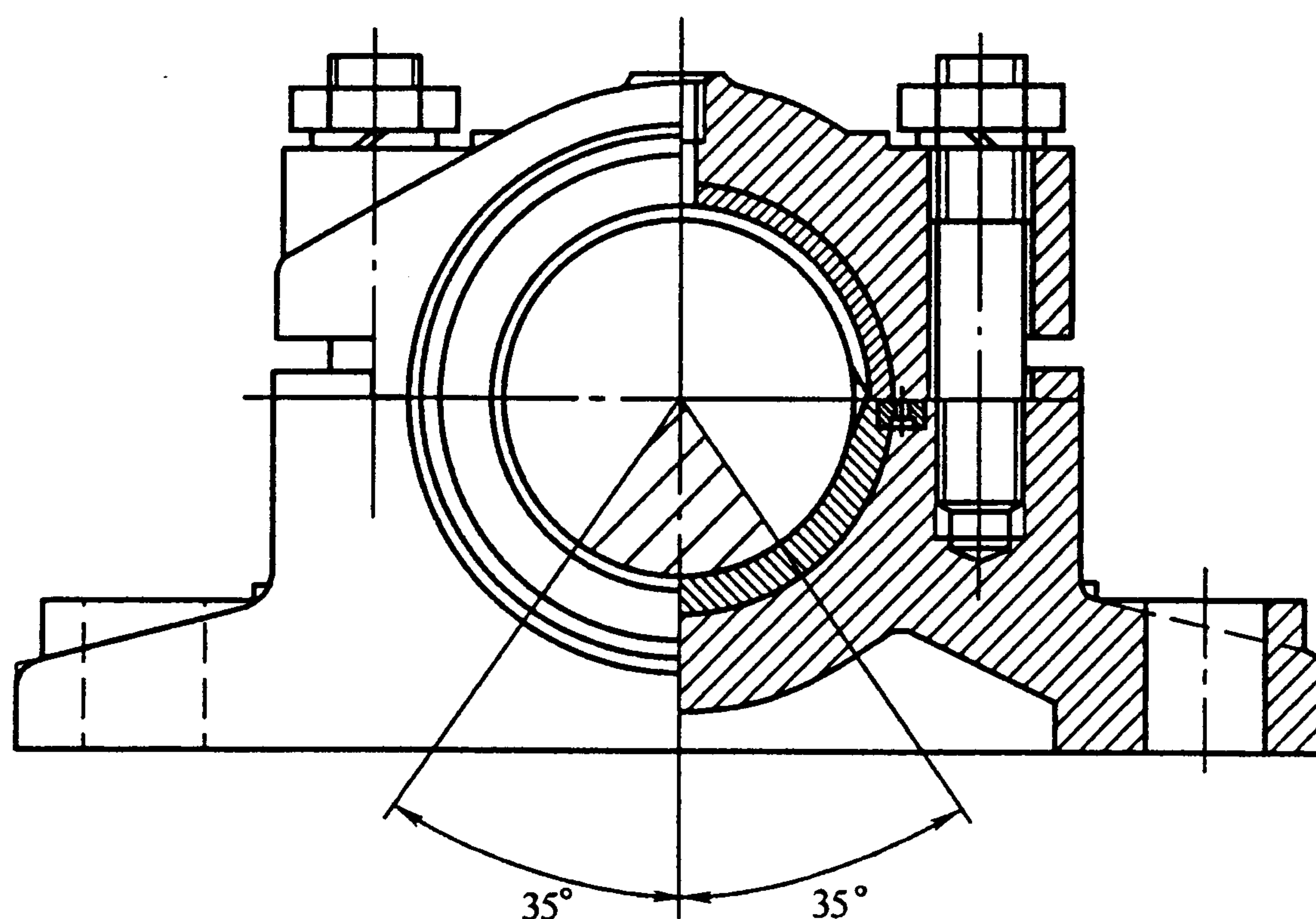


图 2

4.3 与轴承座配合的轴颈表面应进行硬化处理。

4.4 轴颈圆角尺寸按GB/T 6403.4选用。

5 技术条件

对开式二螺柱滑动轴承座的技术条件应符合JB/T 2564的规定。

中华人民共和国
机械行业标准
对开式二螺柱正滑动轴承座
型式与尺寸

JB/T 2561—2007

*

机械工业出版社出版发行

北京市百万庄大街22号

邮政编码：100037

*

210mm×297mm·0.5印张·11千字

2007年9月第1版第1次印刷

定价：10.00元

*

书号：15111·8310

网址：<http://www.cmpbook.com>

编辑部电话：(010) 88379779

直销中心电话：(010) 88379693

封面无防伪标均为盗版

版权专有 侵权必究