

ICS 25.080.01

J44

# JB

## 中华人民共和国机械行业标准

JB/T 8029.1—1999

---

### 机床夹具零件及部件 支 承 板

**The parts and units of jigs and fixtures  
Supporting plate**

1999-00-00 发布

2000-01-01 实施

---

国家机械工业局 发布

机床夹具零件及部件  
支 承 板

JB/T 8029.1—1999

代替 JB/T 8029.1—1995

The parts and units of jigs and fixtures  
Supporting plate

1 范围

本标准规定了规格为 6~25mm 的支承板。

2 引用标准

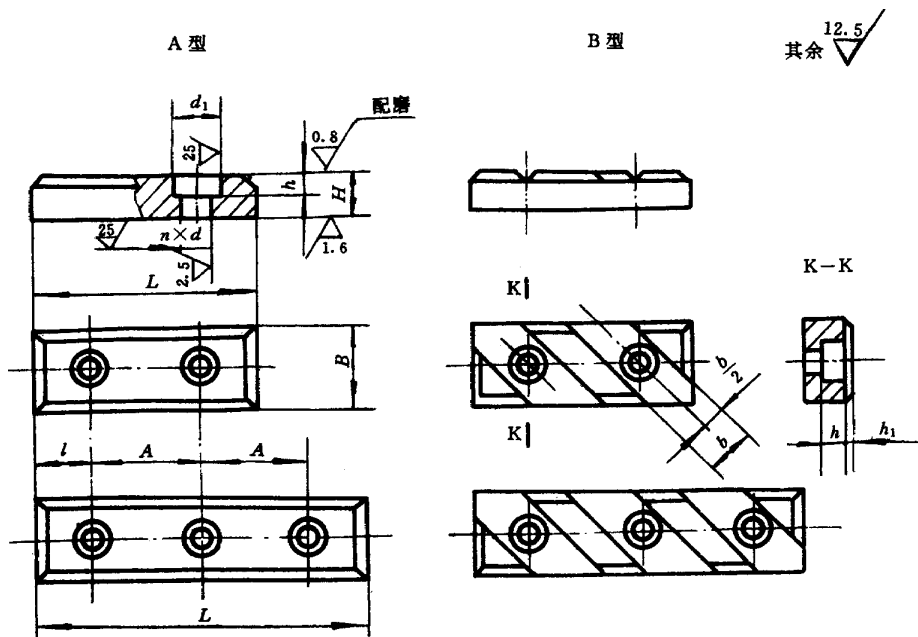
下列标准所包含的条文，通过在本标准中引用而构成为本标准的条文。本标准出版时，所示版本均为有效。所有标准都会被修订，使用本标准的各方应探讨使用下列标准最新版本的可能性。

GB/T 1298—1986 碳素工具钢技术条件

JB/T 8044—1999 机床夹具零件及部件技术要求

3 尺寸

尺寸如下图及表所示。



mm

$H$	$L$	$B$	$b$	$l$	$A$	$d$	$d_1$	$h$	$h_1$	孔数 $n$
6	30	12	—	7.5	15	4.5	8	3	—	2
	45									3
8	40	14	—	10	20	5.5	10	3.5	—	2
	60									3
10	60	16	14	15	30	6.6	11	4.5	—	2
	90									3
12	80	20	17	20	40	9	15	6	1.5	2
	120									3
16	100	25	17	20	60	9	15	6	1.5	2
	160									3
20	120	32	20	30	60	11	18	7	2.5	2
	180									3
25	140	40	20	30	80	11	18	7	2.5	2
	220									3

#### 4 技术条件

4.1 材料：T8 按 GB/T 1298 的规定。

4.2 热处理：55~60HRC。

4.3 其他技术条件按 JB/T 8044 的规定。

#### 5 标记

##### 5.1 标记示例：

$H=16\text{mm}$ 、 $L=100\text{mm}$  的 A 型支承板：

支承板 A16×100 JB/T 8029.1—1999

中 华 人 民 共 和 国  
机 械 行 业 标 准  
机 床 夹 具 零 件 及 部 件  
支 承 板

JB/T 8029.1—1999

\*

机械工业部机械标准化研究所出版发行  
机械工业部机械标准化研究所印刷  
(北京首体南路2号 邮编 100044)

\*

开本 880×1230 1/16 印张 XX 字数 XXX,XXX  
19XX年 XX月第 X版 19XX年 XX月第 X印刷  
印数 1—XXX 定价 XXX.XX元  
编号 XX—XXX